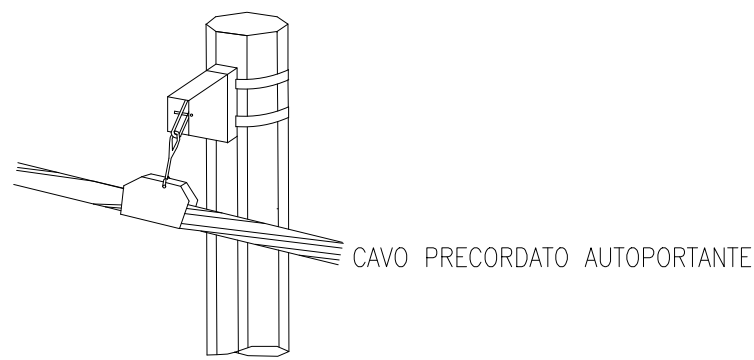


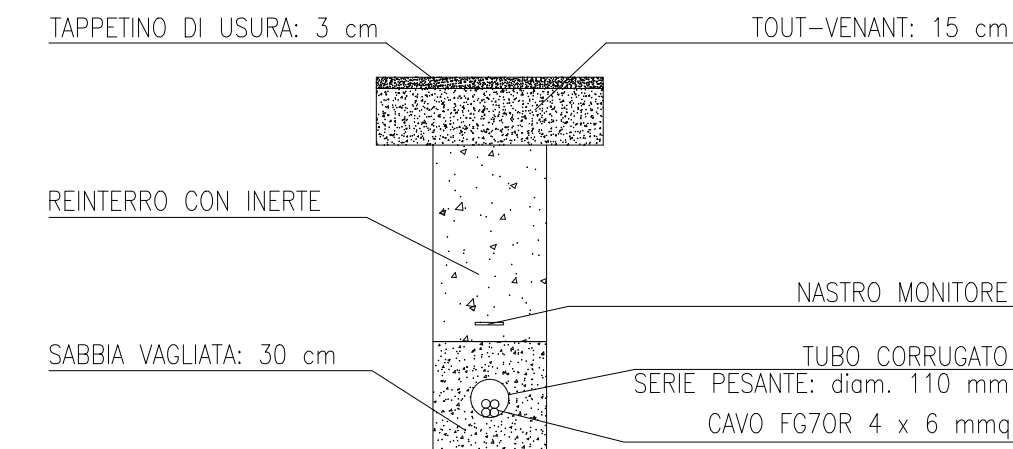
MODALITA' DI POSA DELLE LINEE

POSA IN CAVO AEREO SU PALO

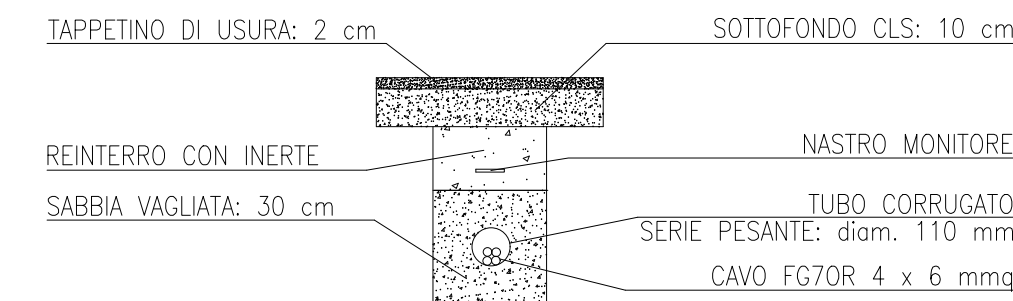


POSA IN CAVO INTERRATO

CANALIZZAZIONE IN SEDE STRADALE



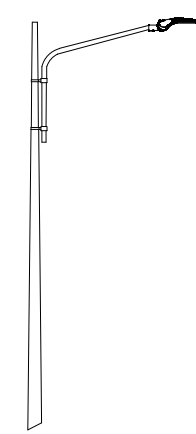
CANALIZZAZIONE SU MARCIAPIEDE



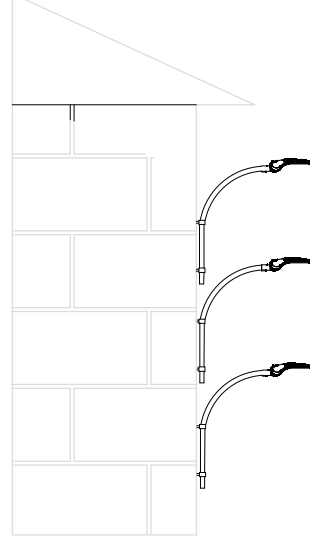
TIPOLOGIA DI POSA DEGLI APPARECCHI ILLUMINANTI

ARMATURE STRADALI

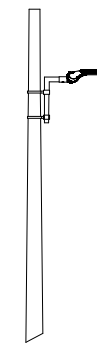
POSA A SBRACCIO SU PALO



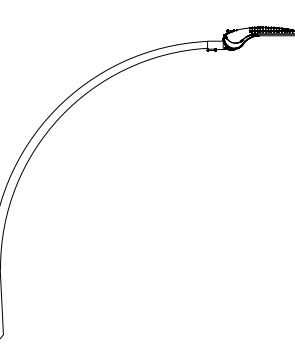
SPOSTAMENTO PUNTO LUCE SU MURATURA



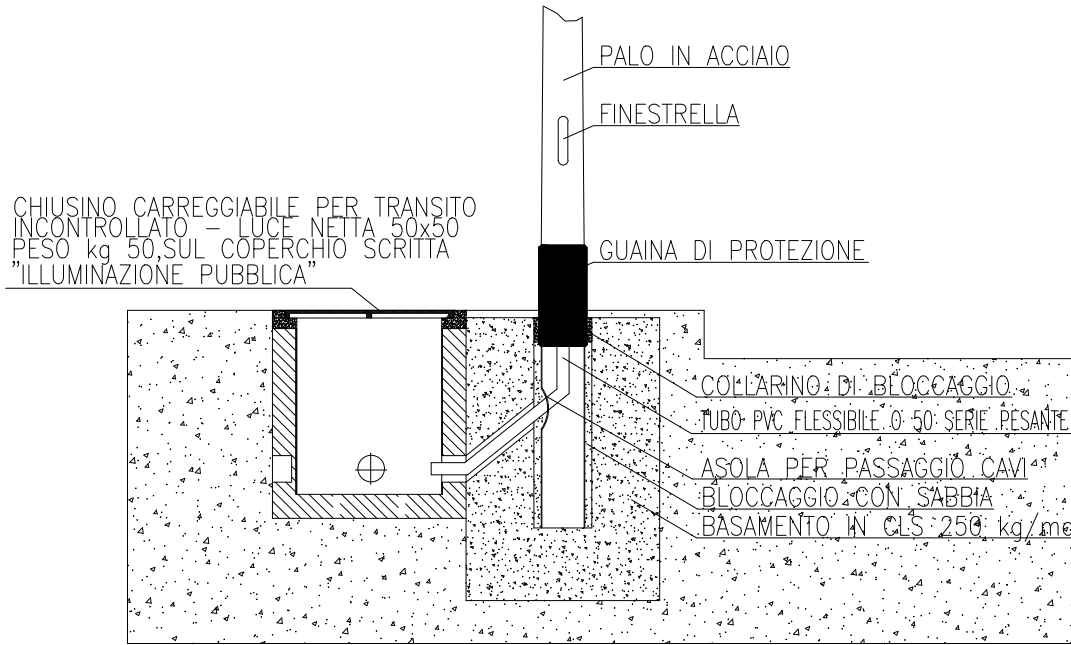
POSA SU BRACCIO A SQUADRO



POSA A TESTAPALO E SBRACCIO

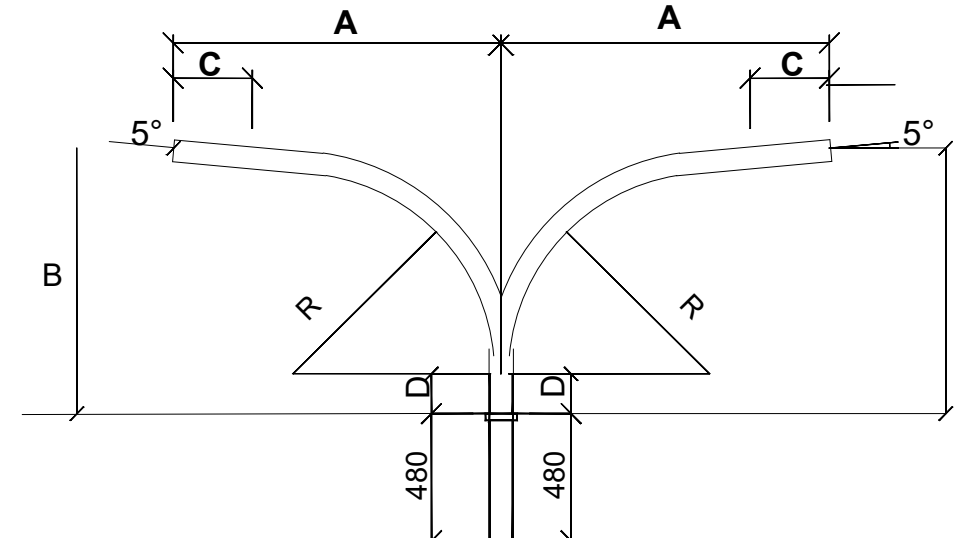


POZZETTO E PLINTO DI FONDAZIONE



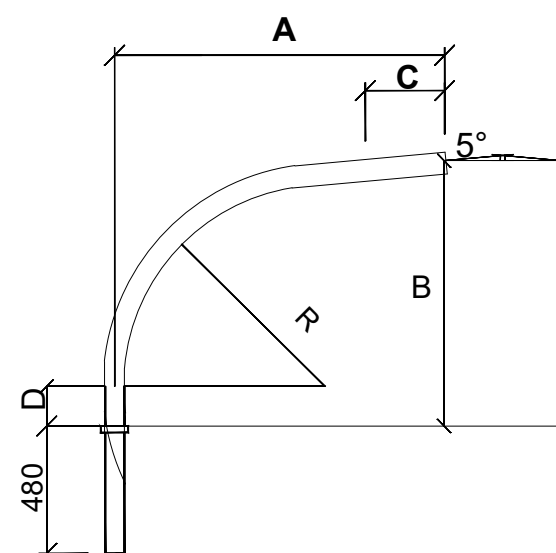
BRACCI IN ACCIAIO TUBOLARE

BRACCI DOPPI



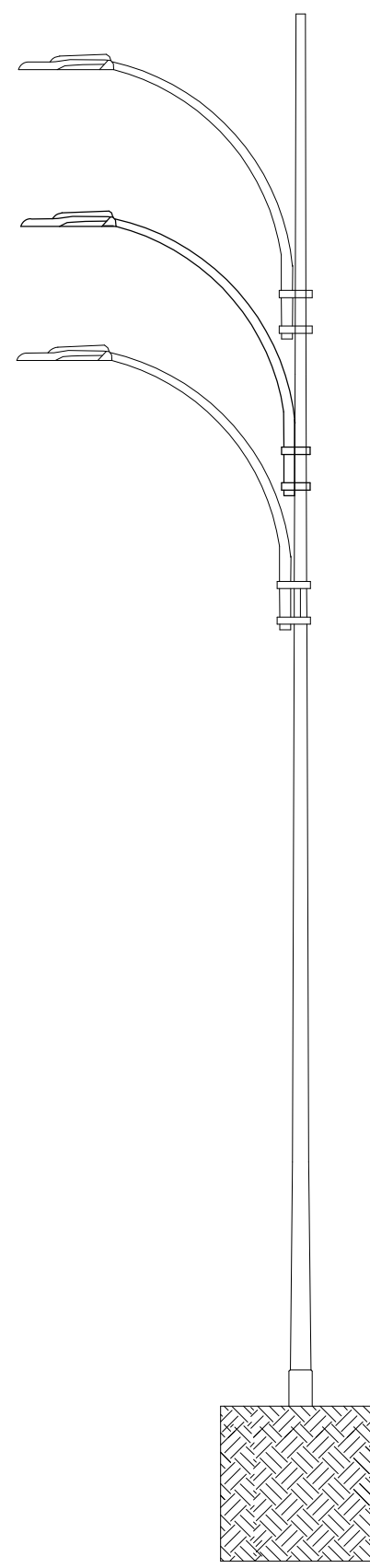
Sigla Braccio	Dimensioni					Diametro del tubo diam. 60,3 mm Spessore 3 mm Inclinazione 5°
	A (sporgenza) mm	B (altezza) mm	C mm	D mm	R (raggio di curvatura) mm	
2.0-2.0	2,00	2,00	650	200	1700	

BRACCI SEMPLICI

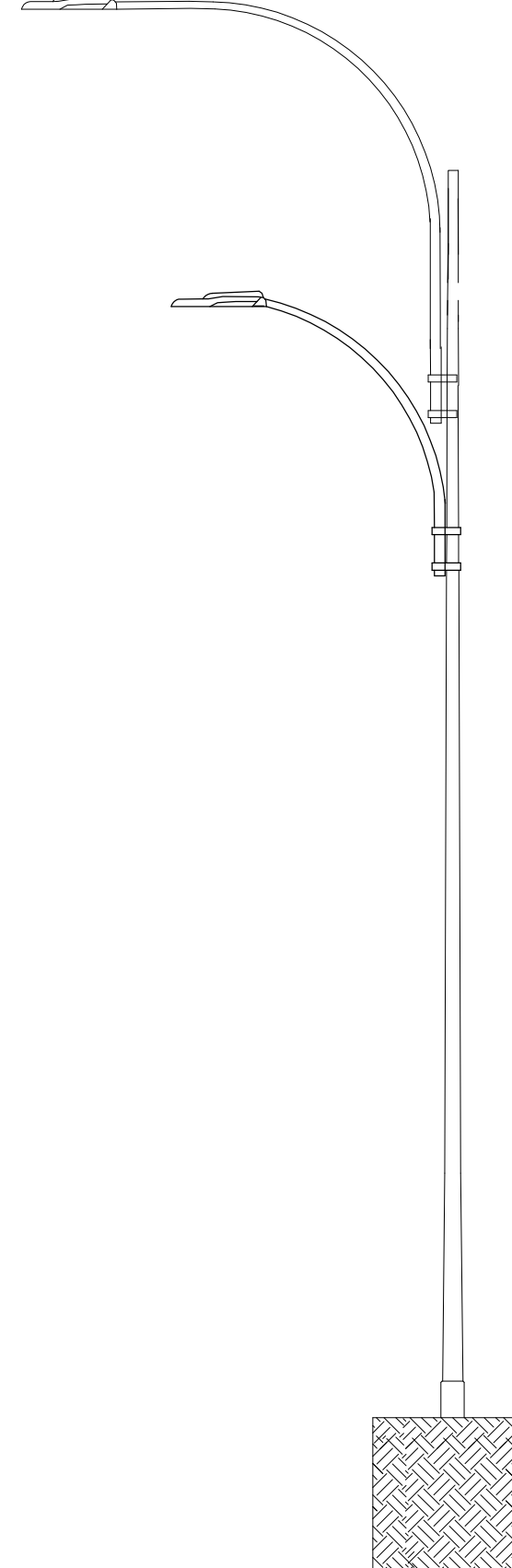


Codice	Estensione Braccio	Dimensioni					Diametro del tubo diam. 60,3 mm Spessore 3 mm Inclinazione 5°
		A (sporgenza) m	B (altezza) m	C mm	D mm	R (raggio di curvatura) mm	
003d	fino a 1,5	1,00-1,50	1,00-1,50	300	150	760	
003e	fino a 3,0	2,00-3,00	2,00-3,00	650	200	1800	

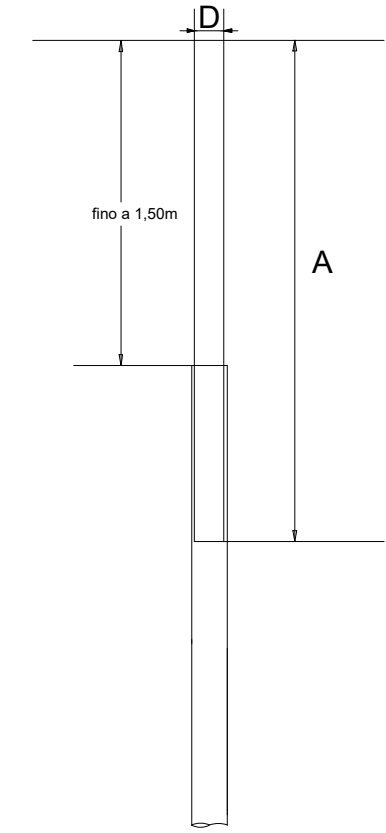
ABBASSAMENTO O INNALZAMENTO CENTRO LUMINOSO SU PALO



SOSTITUZIONE DI BRACCIO SEMPLICE

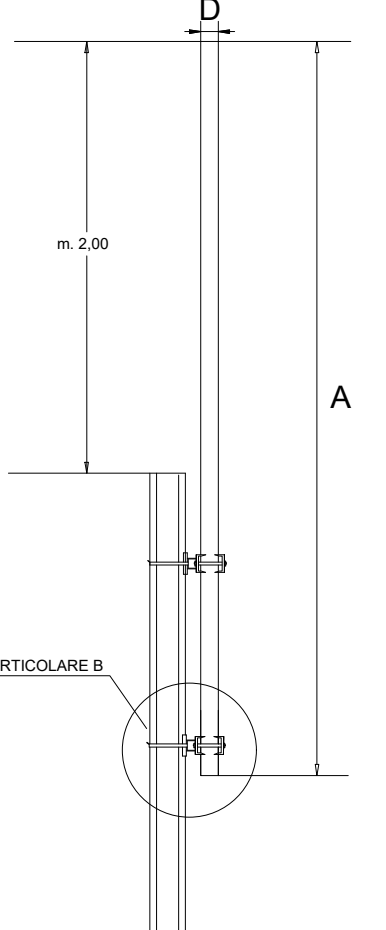


PROLUNGHE A TESTAPALO



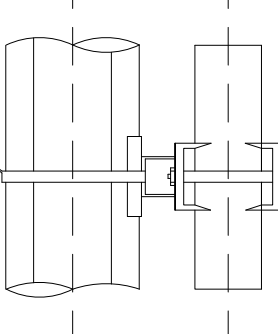
SPECIFICHE PROLUNGHE A TESTA DI PALO			
Voce CME	Descrizione	A max(m)	Diametro D (mm)
003b-3c	Prolunga	≈2,00	60

PROLUNGHE A STAFFA



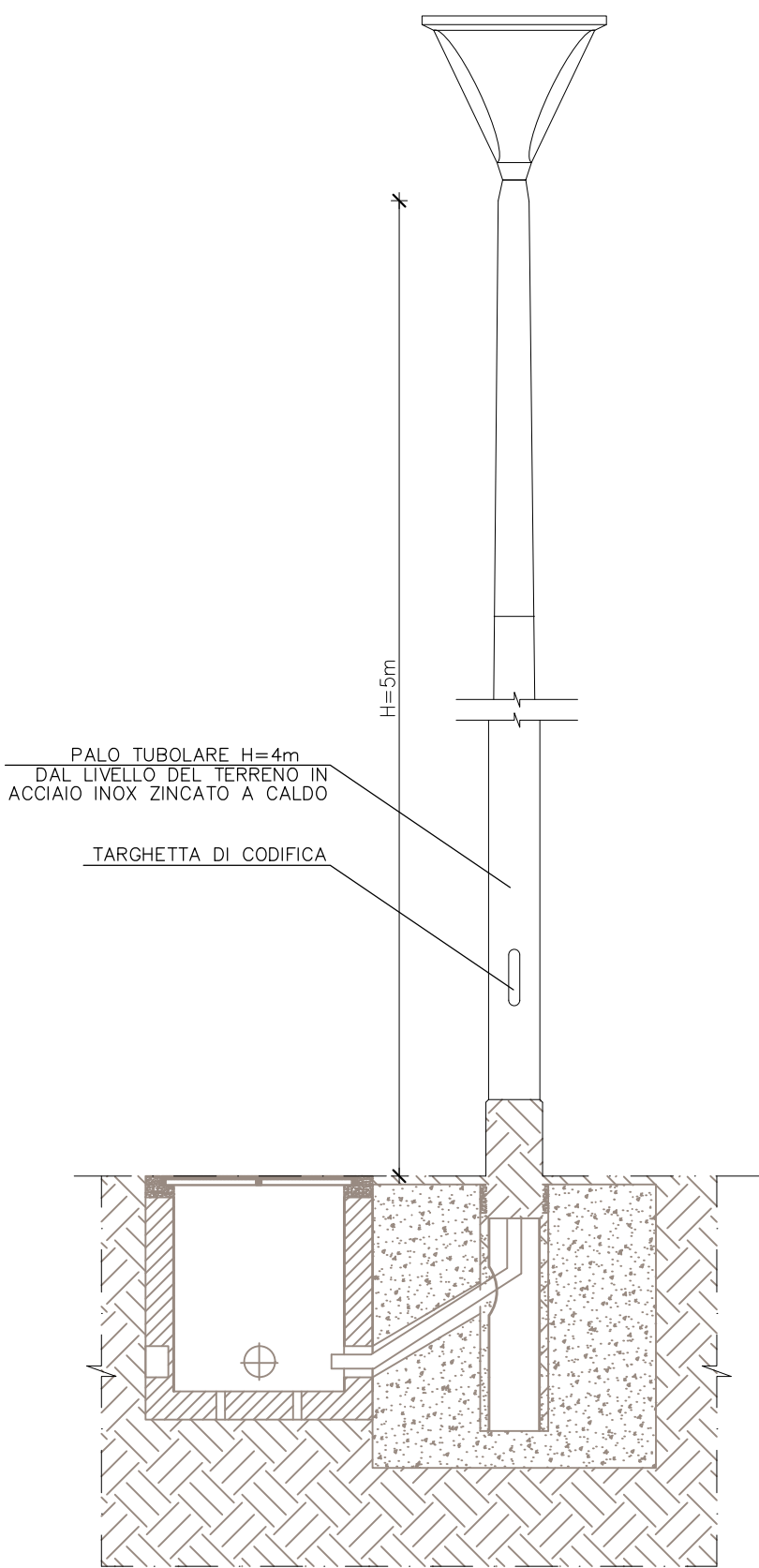
SPECIFICHE PROLUNGHE A STAFFA			
Voce CSP	Descrizione	A (m)	Diametro D (mm)
003b-3c	Prolunga	≈3,00	60

PARTICOLARE B



PALO I.P. PEDONALE

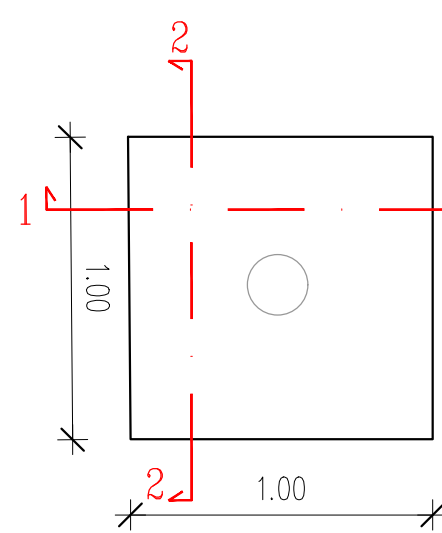
Scala 1:25



PLINTO DI FONDAZIONE

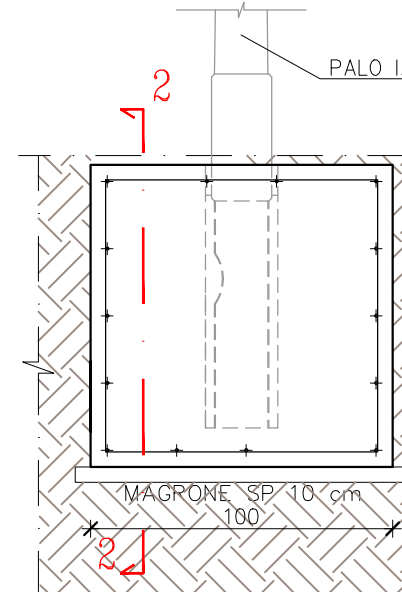
PLINTO DI FONDAZIONE — PIANTA

Scala 1:25



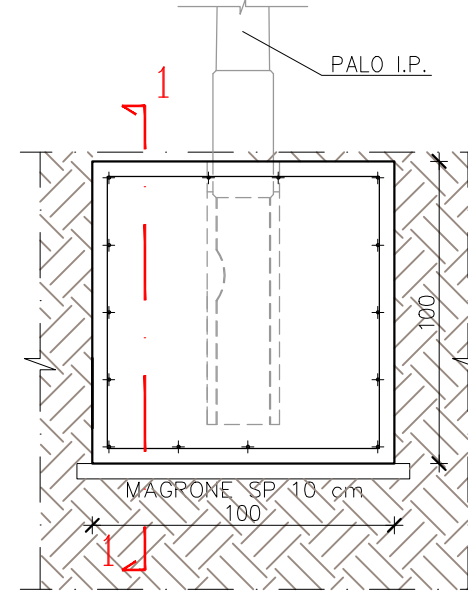
PLINTO DI FONDAZIONE — SEZIONE 1-1

Scala 1:25



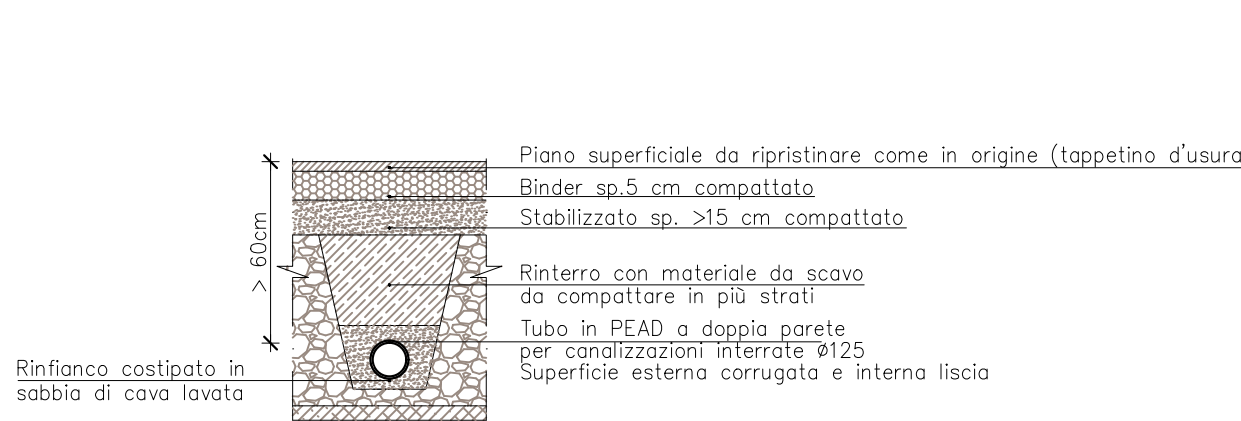
PLINTO DI FONDAZIONE — SEZIONE 2-2

Scala 1:25



PARTICOLARE LINEA ELETTRICA INTERRATA PER I.P.

Scala 1:25



PRESCRIZIONI

MATERIALI: Calcestruzzo per solettofondazioni: classe C12/15
Calcestruzzo per strutture di fondazione: classe C25/30 XC2
Acciaio per cemento armato in barre ad aderenza migliorata tipo B450C

Velata qualsiasi aggiunta d'acqua in cantiere
Copriterra Minimo salvo ove diversamente indicato: cm. 5
Sovrapposizione ferri correnti >60# eseguite senza giuntare barre adiacenti nella stessa sezione
Sovrapposizione reti elettrosaldate >40# salvo indicazioni specifiche
Verificare le misure con gli elaborati architettonici
Avvisare la Direzione Lavori almeno 1 giorno prima di ogni getto
Le fondazioni devono essere impostate su materiale con caratteristiche conformi alle ipotesi progettuali.
Eventuali sacche localizzate di roccia disagregata o terreno sciolto dovranno essere rimosse e sostituite con idoneo materiale (magrone o toutvenant rullato) al fine prevenire fenomeni di cedimento differenziale.
Qual'ora zone significative di piano fondale presentassero inadeguatezza del substrato si raccomanda di variare la quota di impostazione delle fondazioni in modo da scongiurare fenomeni di cedimento differenziale.
Si rimanda alla D.L. la valutazione, rispetto a quanto previsto a progetto, dell'idoneità del terreno fondale in situ e l'esecuzione delle prescrizioni sopra citate qualora ritenute necessarie.

Il plinto dovrà essere gettato contropieno in modo da interfacciarsi con il terreno vergine e non rimaneggiato.
Nel caso in cui l'impresa volesse casserare sarà necessario compattare adeguatamente a strati di 30 cm di terreno con compattatore.



EFFICIENTAMENTO ENERGETICO DELL'IMPIANTO DI PUBBLICA ILLUMINAZIONE DEL COMUNE DI BRAONE (BS)
CUP: I69J22001980006

PROGETTO ESECUTIVO



Committente:
COMUNE DI BRAONE
Via Re. 2 - 25040 Braone (BS)
P. IVA: 00563040985 e C.F.: 00855380176

REVISIONE	REVISIONE	REVISIONE	REVISIONE	REVISIONE
Febbraio 2023	REVISIONE 01	SOLIDeng	0261	03 D0103
Febbraio 2022	PRIMA EMISSIONE	SOLIDeng	0261	03 D0003
Data	Descrizione dell'aggiornamento	ESTENSORE	CODICE UNIVOCO ELAB.	

Scala VARIE

Progettazione a cura di:
SOLIDeng s.r.l.
Piazza Medaglia d'Oro, 3/0 25047 - Darfo (Brescia Terme) (BS)
Codice fiscale e partita IVA: 035 02 170 985 - P.E.A.: 05-539533
Telefono e FAX: +39 (0)364.52.95.66 - info@solideng.it - protocollo@pec.solideng.it

Il Progettista:

Il Committente: